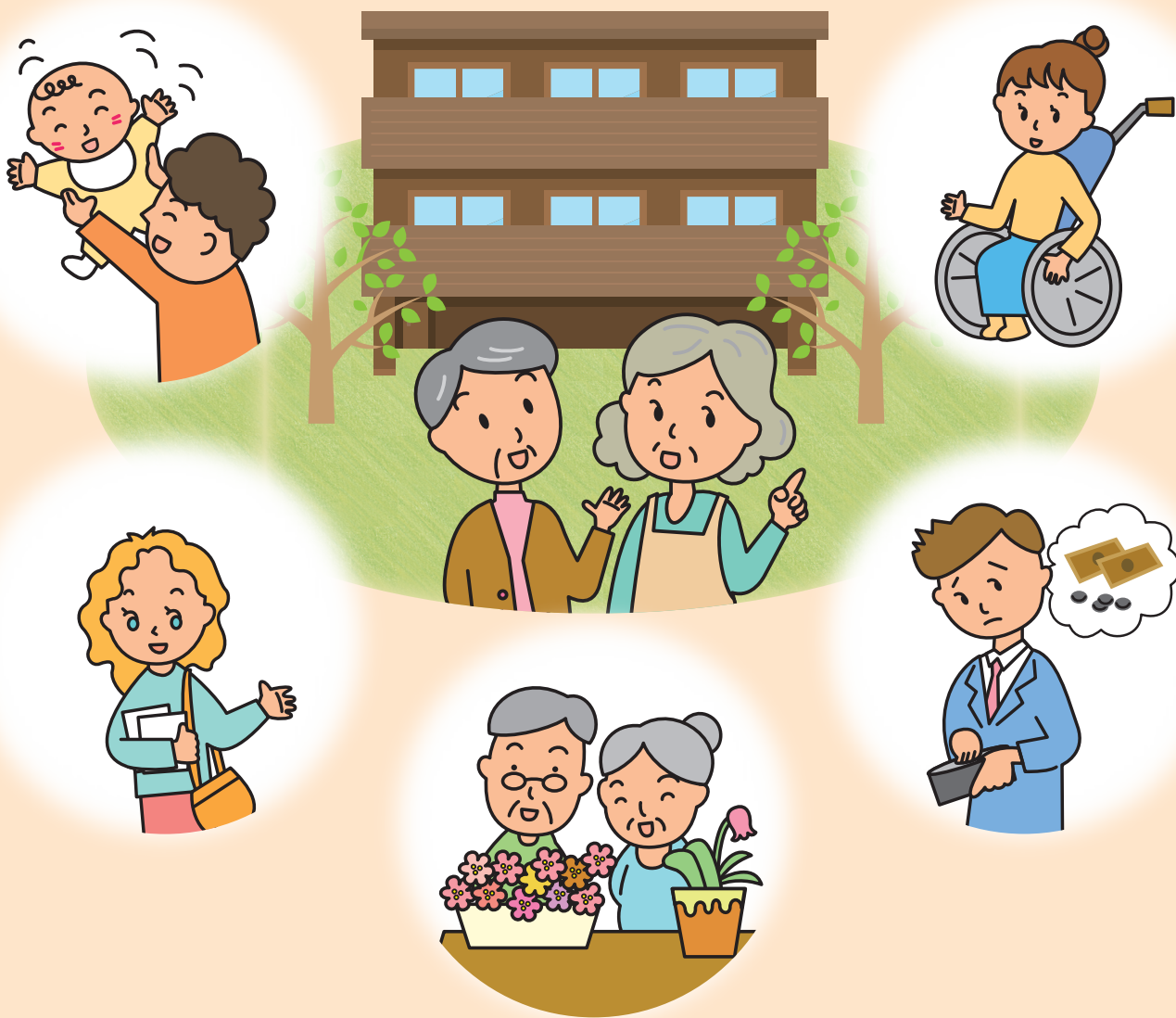


住まい探しでお困りの方へ

# 住宅セーフティネット 制度のご案内

高齢者、障害者、低額所得者、外国人、子育て世帯など  
住宅の確保にお困りの皆様へ、  
住まい探しのお手伝いをさせていただきます。



名古屋市

2023年2月

# 1 居住支援の実施

## 住まい探しなどでお困りの方へ

名古屋市住まいサポートなごやによる「民間賃貸住宅の住まい探しのサポート」をはじめ、**住宅確保要配慮者居住支援法人**による入居相談・入居中の見守りや生活相談など、住まいに関する支援を利用することができます。

### (1) 名古屋市住まいサポートなごやによる「民間賃貸住宅の住まい探しのサポート」

「住まいサポートなごや」では、居住支援コーディネーターと住宅相談員が住宅の確保にお困りの方へ民間賃貸住宅の入居のサポートや福祉等の関係者・関係機関と連携しながら入居後の居住の安定確保に向けた支援のコーディネート（調整）を行うとともに、セーフティネット住宅の大家さん等からの入居トラブルに関する相談に対応し、居住支援活動のネットワークづくりを進めます。

## 民間賃貸住宅の住まい探しのサポート

相談  
無料

原則  
予約制

住まい探しでお困りの方は、「民間賃貸住宅入居相談」にて初回相談を行います。相談は、予約制による面談になります。名古屋市「住まいの相談コーナー」へ電話により予約をお願いします。民間賃貸住宅への入居に向けて、物件情報の提供や継続した支援のコーディネート（調整）を行います。

### 栄市民サービスコーナー住まいの窓口

名古屋市「住まいの相談コーナー」民間賃貸住宅入居相談（月4回・予約制）

予約電話 TEL:052-242-4555

### 予約受付

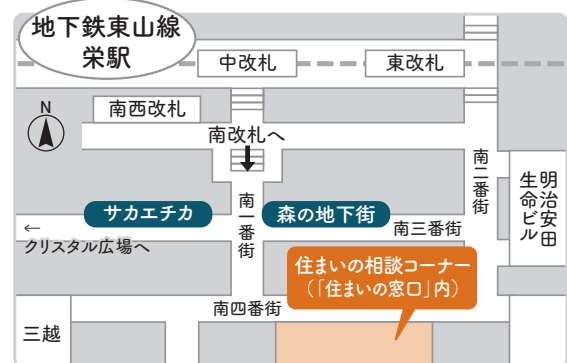
- 相談を希望される月の前月1日（定休日の場合は1日以降の営業日）から、ご予約を受け付けています。
- 市内に在住、在勤又は在学（予定者を含む）の方が対象です。

【営業時間】 午前10時～午後7時

【定休日】 毎週木曜日、第2・4水曜日  
年末年始

【所在地】 中区栄三丁目5番12号先  
栄・森の地下街 南四番街 南側

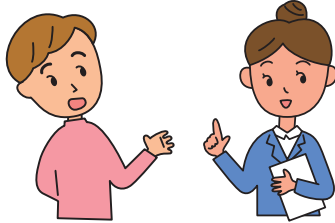
市営住宅、定住促進住宅、市公社住宅、県営住宅、県公社住宅及びUR賃貸住宅への入居に関する案内窓口も設置されていますので、併せてご利用ください！



「住まいサポートなごや」は、社会福祉法人名古屋市社会福祉協議会と公益社団法人愛知共同住宅協会による「なごや居住支援コンソーシアム」が名古屋市からの委託を受けて実施しています。

## (2) 住宅確保要配慮者居住支援法人一覧 (名古屋市内を支援業務区域とする法人)

住宅確保要配慮者  
居住支援法人ってなに?



居住支援法人とは、都道府県知事の指定を受け、住宅確保要配慮者の方を対象に、主に以下の支援を行うNPO法人などの民間団体となります。

- ①賃貸住宅への円滑な入居に係る情報提供、相談
- ②見守りなど住宅確保要配慮者への生活支援
- ③セーフティネット住宅の家賃債務保証に関する業務 など

※支援の対象や内容・費用負担の有無などは、法人により異なりますのでご注意ください。

サポート内容などの詳細は直接各法人へお問い合わせください。 [支援対象者:★=主たる対象者]

<p>【指定番号】愛知第01号</p> <p>特定非営利活動法人 <b>たすけあい名古屋 居住支援担当</b></p> 	住 所	名古屋市緑区鳴子町1-6 鳴子団地80号棟001号室	連絡先	TEL:052-892-0281
	団体概要	地域の福祉拠点として、27年間の障害介護福祉サービスの実績がございます。中でも「住まい」の困り事解決は、「生活」とワンセットで解決しなければなりません。「住まい・生活」をワンセットとして、問題解決を図って参ります。		
	相談日時	月曜日～金曜日(祝日を除く) 9:00～17:00		
	相談方法	電話 面接 訪問 メール・FAX		
	サポート内容	入居相談 見守り・生活支援 家賃債務保証(提携先紹介) その他(保証人・緊急連絡先の引き受け支援)		
	支援対象者	★被災者      ★高齢者      ★障害者      ★子育て世帯 ★外国人      ★DV被害者      ★生活困窮者		
<p>【指定番号】愛知第02号</p> <p>公益社団法人 <b>愛知共同住宅協会 見守り大家さん ヘルプライン</b></p> 	住 所	①名古屋市中区橘一丁目26-18 ②豊田市西町1-4(豊田支部)	連絡先	TEL:0120-279-083
	団体概要	「見守り大家さんヘルプライン」(無料電話相談)を実施。住宅確保要配慮者、賃貸人、支援者(行政、福祉、医療、司法等)から寄せられる「転居先がない」「家を失いそう」「入居者が心配」などの相談に、関係機関と連携して対応します。		
	相談日時	月曜日～金曜日(祝日を除く) 10:00～16:00		
	相談方法	電話		
	サポート内容	入居相談		
	支援対象者	★低額所得者      ★被災者      ★高齢者      ★障害者      ★子育て世帯 ★外国人      ★DV被害者      ★生活困窮者      ★その他		
<p>【指定番号】愛知第03号</p> <p><b>ホームネット株式会社 居住支援担当</b></p> 	住 所	東京都新宿区西新宿6-8-1 新宿オークタワー11F	連絡先	TEL:0120-460-560
	団体概要	フリーダイヤルによる入居相談(不動産事業者の紹介)と電話による安否確認、万一場合の費用補償(原状回復・遺品整理費用)を活用した支援を行っています。		
	相談日時	月曜日・木曜日(祝日を除く) 9:00～18:00		
	相談方法	電話		
	サポート内容	入居相談 見守り・生活支援 家賃債務保証(提携先紹介)		
	支援対象者	★高齢者		

住宅確保要配慮者居住支援法人一覧（名古屋市内を支援業務区域とする法人）

[支援対象者：★＝主たる対象者]

<p>【指定番号】愛知第04号</p> <p>特定非営利活動法人 <b>あたたかい心 居住支援担当</b></p> 	住 所	名古屋市瑞穂区新開町24-49 キャノンピア堀田2F	連絡先	TEL:052-602-5233
	団体概要	2002年設立。障がい者や高齢者のための事業所を名古屋市を中心に25か所運営しています。お家を探すことが困難な方に寄り添い、親身になってお手伝いします。		
	相談日時	月曜日～金曜日（祝日も可） 10:00～16:00		
	相談方法	電話 面接 メール・FAX		
	サポート内容	入居相談 見守り・生活支援 家賃債務保証（提携先紹介）		
	支援対象者	被災者 ★高齢者 ★障害者 子育て世帯 DV被害者 生活困窮者		
<p>【指定番号】愛知第05号</p> <p>特定非営利活動法人 <b>介護サービスさくら 居住支援担当</b></p> 	住 所	名古屋市名東区高針荒田1011	連絡先	TEL:052-753-9982
	団体概要	「住み慣れた街で、いつまでも安心して暮らしたい」という思いを実現するため、そこに住むだけでなく、定住するために必要な支援の提供や高齢者向けの有料老人ホーム等の運営をしています。		
	相談日時	月曜日～金曜日（祝日を除く） 10:00～16:00		
	相談方法	電話 面接 訪問 メール・FAX		
	サポート内容	入居相談 見守り・生活支援 家賃債務保証（連携先紹介） その他（退去相談）		
	支援対象者	低額所得者 被災者 ★高齢者 障害者 子育て世帯 DV被害者 生活困窮者		
<p>【指定番号】愛知第07号</p> <p>特定非営利活動法人 <b>ノッポの会 居住支援担当</b></p> 	住 所	名古屋市西区平出町28	連絡先	TEL:052-509-5621
	団体概要	デイサービス事業をはじめ、有料老人ホーム、訪問介護など高齢者に向けたサービスを提供しています。介護保険では対応できない問題に長年対応してきたノウハウを活かした支援を行っていきます。		
	相談日時	月曜日～土曜日（祝日を除く） 9:00～18:00		
	相談方法	電話 面接 訪問 メール・FAX		
	サポート内容	入居相談 見守り・生活支援 家賃債務保証（提携先紹介）		
	支援対象者	低額所得者 ★高齢者 障害者 子育て世帯		
<p>【指定番号】愛知第08号</p> <p>社会福祉法人 <b>共生福祉会 ソーネ居住支援 センター</b></p>	住 所	名古屋市北区山田二丁目11-62 大曾根住宅1棟1F	連絡先	TEL:052-910-9101
	団体概要	仕事・暮らし自立サポートセンター、障がい者基幹相談支援センター、障がい者就業・生活支援センターなど障がい者、生活困窮者の相談支援機関として、あらゆる人々の相談に対応しています。緊急連絡先の引受けやサブリース賃貸物件の拡大により住居提供も行っています。		
	相談日時	月曜日～金曜日（祝日も可） 10:00～17:00		
	相談方法	電話 面接 訪問 メール・FAX		
	サポート内容	入居相談 家賃債務保証（賃貸保証会社との協定による家賃債務保証の確保） 見守り・生活支援 その他（緊急連絡先引受け）		
	支援対象者	★低額所得者 ★被災者 ★高齢者 ★障害者 ★子育て世帯 ★外国人 ★DV被害者 ★生活困窮者 ★その他刑余者など		



[支援対象者:★=主たる対象者]

【指定番号】愛知第14号  一般社団法人 <b>家財整理相談窓口</b>  	住 所	東京都新宿区西新宿6-8-1 新宿オークタワー11F	連絡先	TEL:0120-166-077
	団体概要	住まい探し、見守り支援の他、住み替えや退去に伴う家財整理や活用していない家屋の残置物についての相談に対応し、具体的な家財整理については直接訪問し、状況を確認の上見積を実施します。		
	相談日時	月曜日～金曜日(祝日を除く) 9:00～18:00		
	相談方法	電話 メール・FAX		
	サポート内容	入居相談 見守り・生活支援 家賃債務保証(提携先紹介) その他(転居等に伴う家財整理)		
	支援対象者	低額所得者 被災者 ★高齢者 障害者 子育て世帯 外国人 生活困窮者 その他		
【指定番号】愛知第16号  <b>株式会社リンクリンク</b> <b>居住支援担当</b>  	住 所	名古屋市中区名駅南一丁目19-27 オルバースビルディング名古屋5F	連絡先	TEL:052-414-7275
	団体概要	お子さんのいる家庭、ひとり親家庭、DVでお困りの方などで、住まいを必要としている方に住まい探しと安心できる暮らしをサポートしています。 就業支援も行っています。		
	相談日時	月曜日～金曜日(祝日を除く) 9:00～17:00		
	相談方法	電話 面接 メール・FAX		
	サポート内容	入居相談 見守り・生活支援		
	支援対象者	★子育て世帯 ★DV被害者 ★生活困窮者 ★児童虐待を受けたもの ★その他(ひとり親家庭)		
【指定番号】愛知第17号  NPO法人 <b>ファミリーステーションRin</b> <b>居住支援Smairin</b>  	住 所	日進市岩藤町陸見63	連絡先	TEL:080-2626-4380
	団体概要	お子さんのいる家庭、ひとり親家庭、DVでお困りの方などで住まいを必要としている方に住まい探しと安心できる暮らしをサポートしています。		
	相談日時	月曜日～金曜日(祝日を除く) 9:00～17:00		
	相談方法	電話 面接 訪問 メール・FAX		
	サポート内容	入居相談 見守り・生活支援 家賃債務保証(提携先紹介)		
	支援対象者	低額所得者 ★子育て世帯 ★DV被害者 ★その他(ひとり親家庭)		
【指定番号】愛知第18号  <b>株式会社くらしケア</b> <b>居住支援担当</b>  	住 所	名古屋市千種区小松町6-11-3 OS・SKYマンション レスカール大久手201	連絡先	TEL:0120-7070-39
	団体概要	2011年創業。メンタルヘルスに特化したサービスを提供する団体。愛知岐阜で活動中です。精神科訪問看護・相談支援・宅地建物取引の専門スタッフが相談者の暮らしや住まい、健康についてのご相談に応じています。		
	相談日時	月曜日～金曜日(祝日を除く) 9:00～18:00		
	相談方法	電話 面接 訪問 メール LINE		
	サポート内容	入居相談 見守り・生活支援 家賃債務保証(提携先紹介) その他(サブリース、医療福祉サービス紹介、相続など名義変更手続きの支援)		
	支援対象者	★障害者 ★高齢者 その他		

住宅確保要配慮者居住支援法人一覧（名古屋市内を支援業務区域とする法人）

[支援対象者:★=主たる対象者]

<p>【指定番号】愛知第20号</p> <p>社会福祉法人 <b>名古屋市 社会福祉協議会 居住支援担当</b></p> 	住 所	名古屋市北区清水四丁目17-1 名古屋市総合社会福祉会館5F	連絡先	TEL:052-911-3193
	団体概要	地域住民やボランティア、福祉関係者の皆さんと協力し、「住まい」をはじめとした様々な地域生活課題の解決を通じて、「誰もが安心して笑顔で暮らす福祉のまち」をめざしています。		
	相談日時	月曜日～金曜日（祝日を除く） 9:00～17:00		
	相談方法	電話 面接 訪問 メール・FAX		
	サポート内容	入居相談 見守り・生活支援		
	支援対象者	★低額所得者 ★被災者 ★高齢者 ★障害者 ★子育て世帯 ★外国人 ★DV被害者 ★生活困窮者 ★その他		
<p>【指定番号】愛知第21号</p> <p>特定非営利活動法人 <b>くらし応援ネットワーク 居住支援担当</b></p> 	住 所	名古屋市中区平和一丁目15-22 総合福祉スペースWACA1F	連絡先	TEL:052-684-7243
	団体概要	身寄りがない、その日から行き場がない、矯正施設を退所した等の事情のある人や、障がいをお持ちの方1,000名を支援してまいりました。不動産会社や福祉機関と連携し、住まい探しをお手伝いします。		
	相談日時	月曜日～金曜日（祝日、年末年始を除く） 9:00～18:00		
	相談方法	電話 面接 訪問 メール・FAX		
	サポート内容	入居相談 見守り・生活支援 家賃債務保証（提携先紹介） その他（サブリース、緊急連絡先の引き受け支援）		
	支援対象者	高齢者 ★障害者 ★矯正施設退所者 ★児童養護施設退所者 ★生活困窮者		
<p>【指定番号】愛知第22号</p> <p>一般社団法人 <b>JAWS 居住支援担当</b></p> 	住 所	愛知県半田市有楽町六丁目62番地	連絡先	TEL:0120-987-618
	団体概要	当初は、知多半島地域、西三河地域を活動の中心としていましたが、名古屋への転居を希望される住宅確保要配慮者もいらっしゃるため、活動開始から3年目の令和4年度より名古屋市も支援区域といたしました。「変わりたいと思うあなたを応援したい」という理念の元、お困りの方々の支援を行っています。		
	相談日時	月曜日～金曜日 午前9時～午後6時		
	相談方法	電話 面接 訪問 メール・FAX		
	サポート内容	入居相談 見守り・生活支援 その他（就労支援、死後事務委任契約）		
	支援対象者	低額所得者 被災者 高齢者 ★障害者 子育て世帯 外国人 DV被害者 生活困窮者 保護観察対象者等		
<p>【指定番号】愛知第24号</p> <p>有限会社 <b>News Agent Hosokawa 居住支援法人担当</b></p> 	住 所	長久手市作田二丁目809	連絡先	TEL:0561-63-6554
	団体概要	平成25年より長久手市を中心に地域見守り活動や食の自立支援事業を受託し、そこで関わる高齢者や障害をお持ちの方を対象とした見守り事業や賃貸住宅への入居援助事業を実施しております。		
	相談日時	月曜日～金曜日（祝日を除く） 9:00～17:00		
	相談方法	電話 面接 訪問 メール・FAX		
	サポート内容	入居相談 見守り・生活支援 家賃債務保証（提携先紹介）		
	支援対象者	★被災者 ★高齢者 ★障害者 ★子育て世帯 ★DV被害者		

[支援対象者:★=主たる対象者]

【指定番号】愛知第26号  一般社団法人 アチーブ <b>achieve</b> <b>居住支援担当</b>  	住 所	名古屋市北区大曾根三丁目10番7号 リニアビル208号	連絡先	TEL:050-3612-7924
	団体概要	令和4年に設立し、居住支援事業を開始しました。 障害福祉、更生保護分野に携わってきた、臨床心理、社会福祉、精神保健福祉を 専門とする職員が中心となり、活動しています。障害等の有無を問わず、誰もが安心 できる場所を見つけることができるように、活動を展開します。		
	相談日時	月曜日～金曜日（祝日除く） 9:30～13:30、18:00～20:00		
	相談方法	電話 面接 メール		
	サポート内容	入居相談 見守り・生活支援 家賃債務保証（提携先紹介） その他（緊急連絡先の引き受け支援）		
	支援対象者	★障害者 ★生活困窮者 ★保護観察対象者等 ★児童養護施設退所者		
【指定番号】愛知第27号  一般社団法人 <b>社会生活支援機構</b>  	住 所	名古屋市名東区上社一丁目703番地	連絡先	TEL:052-726-3912
	団体概要	一般社団法人社会生活支援機構は住宅セーフティネット法に基づき居住支援を 行う法人です。住宅確保要配慮者（低額所得者、被災者、高齢者、障害者、子育て 世帯、外国人等）の住宅の確保に配慮が必要な方を支援し、住宅関連の福祉に貢献 することを目的としています。		
	相談日時	10:00～17:00（土日祝、年末年始及びお盆の連休を除く）		
	相談方法	電話 面接 訪問 メール・FAX		
	サポート内容	入居相談 見守り・生活支援 その他（居住者の死亡・退去時の手続き、緊急連絡先の代行）		
	支援対象者	★低額所得者 ★被災者 ★高齢者 ★障害者 ★子育て世帯 ★外国人 ★DV被害者 ★生活困窮者		

（令和4年12月1日現在）



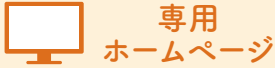
## 2 セーフティネット住宅の情報提供



### ご自身で住まいを探したい方へ

住宅の確保に配慮を要する方々の入居を受け入れる民間賃貸住宅（セーフティネット住宅）の情報提供をホームページで行っています。

国土交通省「セーフティネット住宅情報提供システム」をご覧ください。



セーフティネット住宅  検索

<https://www.safetynet-jutaku.jp/guest/index.php>



### 「補助付き住宅確保要配慮者専用賃貸住宅」のご案内

セーフティネット住宅のうち、「家賃減額補助」などが実施されている低額所得者の方（世帯月収15万8千円以下の方）向けの住宅があります。詳しくは、名古屋市ホームページでご確認いただくか、名古屋市住宅都市局住宅企画課（TEL:052-972-2772）にお問い合わせください。



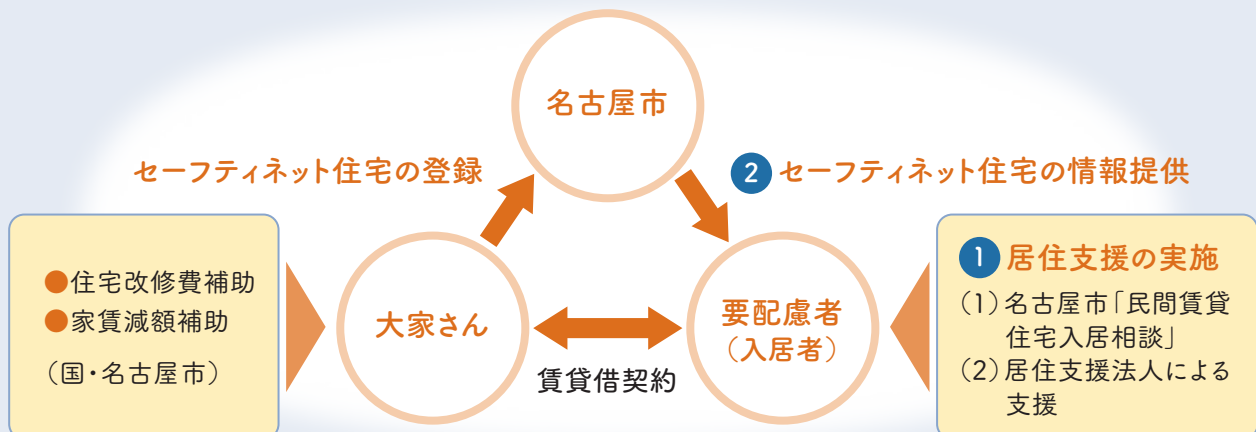
<https://www.city.nagoya.jp/jutakutoshi/page/0000098535.html>

名古屋市ホームページ > 暮らしの情報 > 生活と住まい > 住宅 > 住まいを借りる > 高齢者、障害者、子育て世帯、外国人の方で住まいをお探しの方へ > 住宅確保要配慮者円滑入居賃貸住宅（セーフティネット住宅）



## 住宅セーフティネット制度とは

高齢者、障害者、低額所得者、子育て世帯等の住宅の確保に配慮を要する方々（住宅確保要配慮者）に対して、その入居を受け入れることとして名古屋市に登録された民間賃貸住宅（セーフティネット住宅）の情報提供を行うとともに、大家さん等が実施する住宅改修や家賃減額等への経済的支援や住宅確保要配慮者の方々への相談・見守り等の居住支援をあわせて行うものです。



### 住宅の確保に配慮を要する方々

- 高齢者
- 障害者
- 低額所得者（概ね月収15万8千円以下）
- 被災者（被災後3年以内）
- 子育て世帯（高校生相当までの子どもを養育する世帯）
- 外国人
- 児童虐待を受けた者
- DV被害者
- 犯罪被害者
- 矯正施設退所者
- 生活困窮者
- 東日本大震災の被災者 など